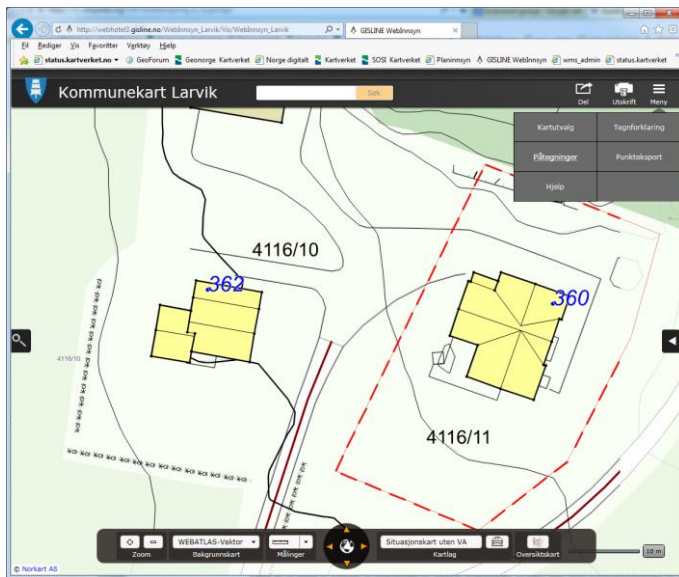


Veiledning for å tegne situasjonskart til melding om tiltak uten søknad

<http://kart.larvik.kommune.no>

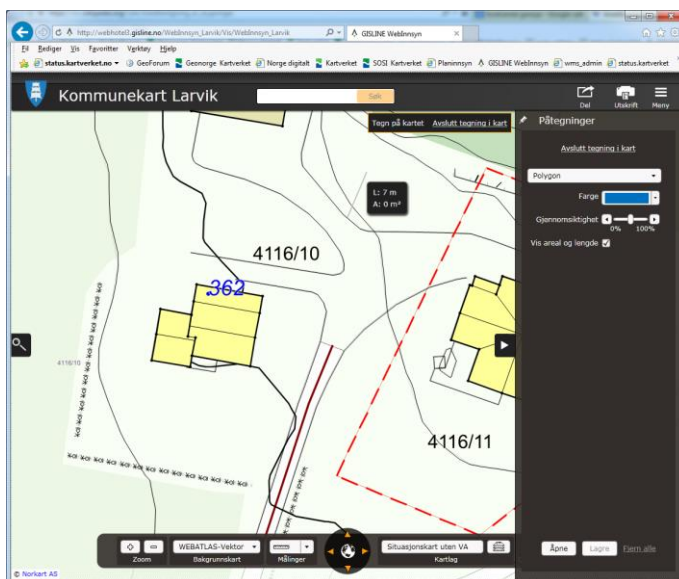
Søk opp eiendom eller adresse for å finne eiendommen din

Under meny knappen velger du «Påtegninger»

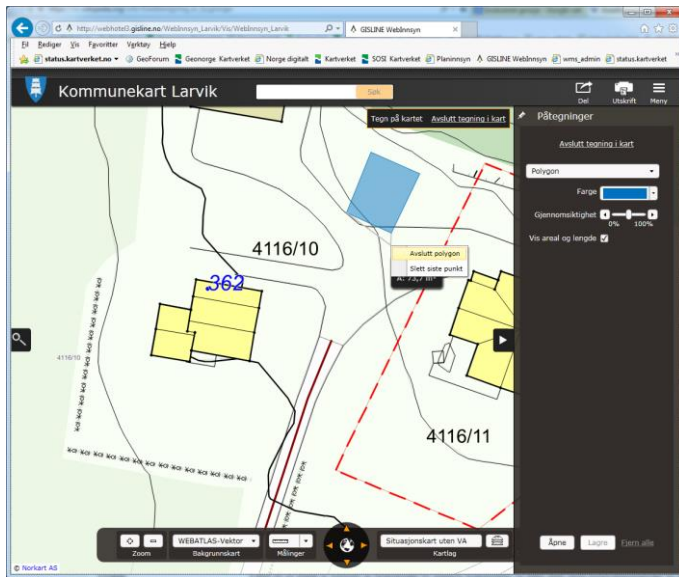


Velg «Polygon» i listen og slå på «Vis areal og lengde»

Klikk i kartet for å tegne bygningen



Høyreklikk for å avslutte tegning

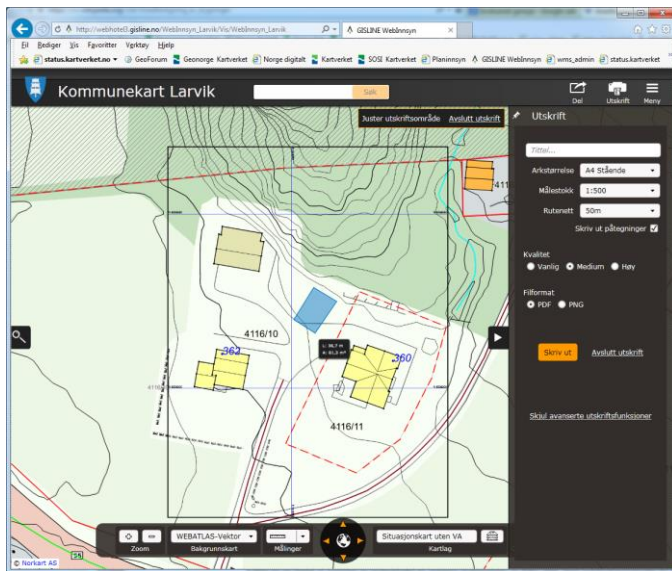


Velg Utskrift for å aktivere utskriftsmenyen

Velg «Avansert utskrift»

Velg måleståkk 1:500 og huk av for «Skriv ut påtegninger»

Juster plasseringen av utskriften og klikk på «Skriv ut» knappen



Lagre dokumentet på egen PC.